

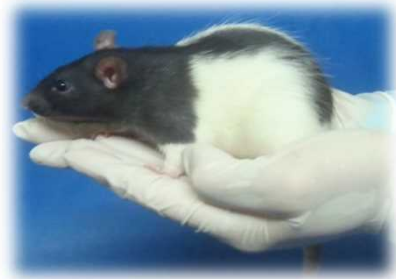
Outbred Rat Iar: Long-Evans

Iar: Long-Evans系ラットは繁殖性に優れた有色ラットです。

生産方法は、雄1匹対雌1匹の5日同居によりおこなっております。

同居期間中、毎日プラグを確認しているため、交配日は確定されています。

妊娠末期は出荷対象外となります（プラグ確認日を妊娠0日目とする）。



ハンドリング動物のご提供

- Iar: Long-Evans系ラットは、活発なラットです。
- ハンドリングを行うことで、扱いやすい動物としてご提供することができます。

雄性ラットの交尾行動

乗駕行動



挿入行動



射精行動



交尾行動易評価系動物のご提供

- 性的活性が高く、各潜時（乗駕、挿入、射精）が安定した、交尾行動易評価系動物をご提供いたします。
- 雄性交尾行動の評価で問題となる個体毎のバラツキを排除しました。

Outbred Rat Iar: Long-Evans

自然排卵数

n = 80
平均自然排卵数：14.7 個
標準偏差：± 1.90 個

繁殖成績

平成26年度繁殖成績
妊娠率：95.8%
平均産子数：13.5匹

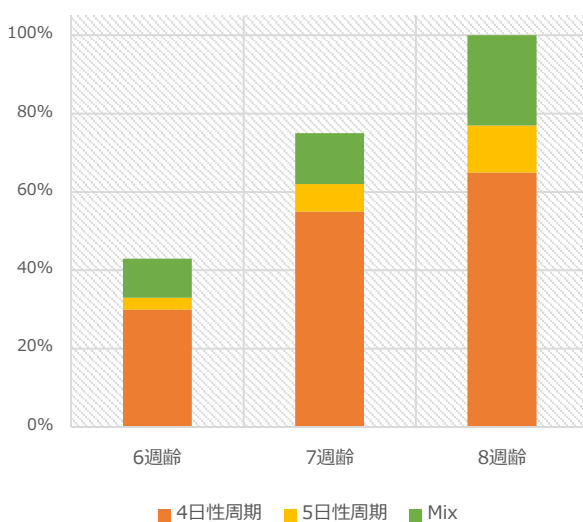
偽妊娠動物のご提供

- 受精卵等の移植用に偽妊娠動物をご提供いたします。

- 体外受精等用に過排卵処置動物をご提供いたします。

性周期既知動物のご提供

性周期のパターンと割合



- Iar: Long-Evans系ラットの性周期は8週齢から安定し、約65%の個体が4日性周期を示します。
- 発情前期の18時頃から発情兆候 (注) を示し始めます。(注) ロードシス、イヤウヰグリング、外陰部の腫脹)
- 2周期連続で4日性周期を示した個体の約85%がその後も4日性周期を示し続けます。
- ロードシスにより発情前期を2周期 (3回) 確認した動物を、ご希望に応じた発情ステージでご提供いたします。(ご注文匹数に応じて、スペアをお付けいたします。)
- 事前確認が必要なため、ご注文は2週間前までをお願いします。
- 9週齢以上での出荷となります。