

# 偽妊娠動物の供給開始!!

## 是非ご利用ください

### 供給系統

Iar:Wistar-Imamichi 系ラット



温順でとても扱いやすく、  
繁殖性に優れています。

性周期は規則正しい4日周  
期を描きます。

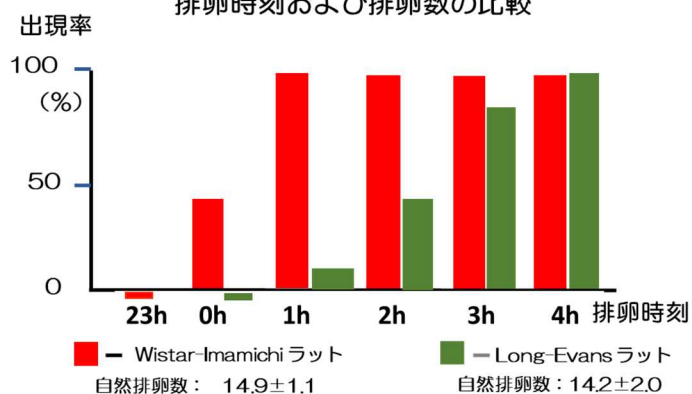
毛色：アルビノ

### 正常4日性周期化週齢

| 日齢 | 49 | 50 | 7週齢 | 54 | 55 | 56 | 57 | 8週齢 | 61 | 62 | 63 | 9週齢 | 67 |   |   |
|----|----|----|-----|----|----|----|----|-----|----|----|----|-----|----|---|---|
| 1  | D  | P  | E   | M  | D  | P  | E  | M   | D  | P  | E  | M   | D  | P | E |
| 2  | O  | P  | E   | M  | D  | P  | E  | M   | D  | P  | E  | M   | D  | P | E |
| 3  | P  | E  | M   | D  | P  | E  | M  | D   | P  | E  | M  | D   | P  | E | M |
| 4  | E  | M  | D   | P  | E  | M  | D  | P   | E  | M  | D  | P   | E  | M | D |
| 5  | M  | D  | P   | E  | M  | D  | P  | E   | M  | D  | P  | E   | M  | D | P |
| 6  | D  | P  | E   | M  | D  | P  | E  | M   | D  | P  | E  | M   | D  | P | E |
| 7  | E  | M  | D   | P  | E  | M  | D  | P   | E  | M  | D  | P   | E  | M | D |
| 8  | P  | E  | M   | D  | P  | E  | M  | D   | P  | E  | M  | D   | P  | E | M |
| 9  | P  | E  | M   | D  | P  | E  | M  | D   | P  | E  | M  | D   | P  | E | M |
| 10 | M  | D  | P   | E  | M  | D  | P  | E   | M  | D  | P  | E   | M  | D | P |
| 11 | E  | M  | D   | P  | E  | M  | D  | P   | E  | M  | D  | P   | E  | M | D |
| 12 | M  | D  | P   | E  | M  | D  | P  | E   | M  | D  | P  | E   | M  | D | P |
| 13 | O  | P  | E   | M  | D  | P  | E  | M   | D  | P  | E  | M   | D  | P | E |
| 14 | E  | M  | D   | P  | E  | M  | D  | P   | E  | M  | D  | P   | E  | M | D |
| 15 | M  | D  | P   | E  | M  | D  | P  | E   | M  | D  | P  | E   | M  | D | P |
| 16 | P  | E  | M   | D  | P  | E  | M  | D   | P  | E  | M  | D   | P  | E | M |
| 17 | M  | D  | P   | E  | M  | D  | P  | E   | M  | D  | P  | E   | M  | D | P |
| 18 | P  | E  | M   | D  | P  | E  | M  | D   | P  | E  | M  | D   | P  | E | M |
| 19 | M  | D  | P   | E  | M  | D  | P  | E   | M  | D  | P  | E   | M  | D | P |
| 20 | M  | D  | P   | E  | M  | D  | P  | E   | M  | D  | P  | E   | M  | D | P |
| 21 | M  | D  | P   | E  | M  | D  | P  | E   | M  | D  | P  | E   | M  | D | P |
| 22 | E  | M  | D   | P  | E  | M  | D  | P   | E  | M  | D  | P   | E  | M | D |
| 23 | E  | M  | D   | P  | E  | M  | D  | P   | E  | M  | D  | P   | E  | M | D |
| 24 | M  | D  | P   | E  | M  | D  | P  | E   | M  | D  | P  | E   | M  | D | P |
| 25 | P  | E  | M   | D  | P  | E  | M  | D   | P  | E  | M  | D   | P  | E | M |
| 26 | M  | D  | P   | E  | M  | D  | P  | E   | M  | D  | P  | E   | M  | D | P |
| 27 | M  | D  | P   | E  | M  | D  | P  | E   | M  | D  | P  | E   | M  | D | P |
| 28 | O  | P  | E   | M  | D  | P  | E  | M   | D  | P  | E  | M   | D  | P | E |
| 29 | E  | M  | D   | P  | E  | M  | D  | P   | E  | M  | D  | P   | E  | M | D |
| 30 | E  | M  | D   | P  | E  | M  | D  | P   | E  | M  | D  | P   | E  | M | D |

採取年月：2017/01 n=40

### 排卵時刻および排卵数の比較



### 偽妊娠処置後の膈垢周期像

| 偽妊娠処置 | 1日後 | 2日後 | 3日後 | 4日後 | 5日後 | 6日後 | 7日後 | 8日後 | 9日後 | 10日後 | 11日後 | 12日後 | 13日後 | 14日後 | 15日後 | 16日後 |
|-------|-----|-----|-----|-----|-----|-----|-----|-----|-----|------|------|------|------|------|------|------|
| No. 1 | Ⅲ   | Ⅳ   | V   | V   | V   | V   | V   | V   | V   | V    | V    | V    | V    | V    | V    | I    |
| 2     | Ⅲ   | Ⅳ   | V   | V   | V   | V   | V   | V   | V   | V    | V    | V    | V    | V    | V    | I    |
| 3     | Ⅲ   | Ⅳ   | V   | V   | V   | V   | V   | V   | V   | V    | V    | V    | V    | V    | V    | I    |
| 4     | Ⅲ   | Ⅳ   | V   | V   | V   | V   | V   | V   | V   | V    | V    | V    | V    | V    | V    | I    |
| 5     | Ⅲ   | Ⅳ   | V   | V   | V   | V   | V   | V   | V   | V    | V    | V    | V    | V    | V    | I    |
| 6     | Ⅲ   | Ⅳ   | V   | V   | V   | V   | V   | V   | V   | V    | V    | V    | V    | V    | V    | I    |
| 7     | Ⅲ   | Ⅳ   | V   | V   | V   | V   | V   | V   | V   | V    | V    | V    | V    | V    | V    | I    |
| 8     | Ⅲ   | Ⅳ   | V   | V   | V   | V   | V   | V   | V   | V    | V    | V    | V    | V    | V    | I    |
| 9     | Ⅲ   | Ⅳ   | V   | V   | V   | V   | V   | V   | V   | V    | V    | V    | V    | V    | V    | I    |
| 10    | Ⅲ   | Ⅳ   | V   | V   | V   | V   | V   | V   | V   | V    | V    | V    | V    | V    | V    | I    |

### 系統特性を活かした確かな技術

- 当研究所では、発情兆候により発情前期の動物を簡単に見分けることができます。  
※ 用手法によりロードシス反射やイーウィグリング等の発情兆候を確認します。
- 偽妊娠動物の作製は、用手法により発情兆候を確認した動物に対し、発情前期の日の夕刻に物理的刺激を子宮頸管に与える方法でおこなっており、精管結紮雄と同居させる方法によるものではありません。
- 偽妊娠動物作製処置の時間指定可能です。

### 供給週齢

- 8~10 週齢で偽妊娠動物作製処置し供給いたします。
- 偽妊娠動物作製処置の週齢指定可能です。

### ご用命、お問い合わせ

TEL: 029-897-0631  
FAX: 029-897-0633  
MAIL: kikaku@iar.or.jp

### 一般財団法人 動物繁殖研究所

〒300-0134 茨城県かすみがうら市深谷 1103  
http://www.iar.or.jp/