

Outbred Rat Iar: Wistar-Imamichi

Iar: Wistar-Imamichi系ラットは繁殖性に優れたアルビノラットです。

生産方法は、ロードシスにより発情を確認した雌動物を、雄1対雌1匹の1日同居によりおこなっております。

全ての妊娠動物について、交配日は確定されています。

妊娠末期は出荷対象外となります（プラグ確認日を妊娠0日目とする）。



Iar: Wistar-Imamichi系ラットは、温順で大変扱いやすいラットです。

雄性ラットの交尾行動

乗駕行動



挿入行動



射精行動



交尾行動易評価系動物のご提供

- 性的活性が高く、各潜時（乗駕、挿入、射精）が安定した、交尾行動易評価系動物をご提供いたします。
- 雄性交尾行動の評価で問題となる個体毎のバラツキを排除しました。

Outbred Rat Iar: Wistar-Imamichi

自然排卵数

n = 80
平均自然排卵数：16.4 個
標準偏差：± 2.86 個

繁殖成績

平成26年度繁殖成績
妊娠率：97.7%
平均産子数：13.2匹

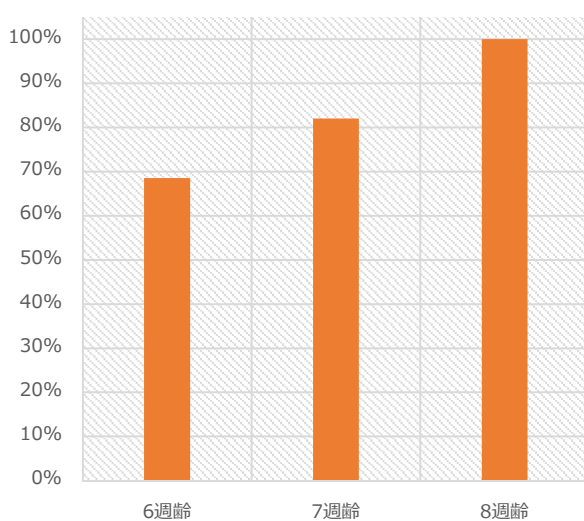
偽妊娠動物のご提供

- 受精卵等の移植用に偽妊娠動物をご提供いたします。

- 体外受精等用に過排卵処置動物をご提供いたします。

性周期既知動物のご提供

4日性周期の割合



- Iar: Wistar-Imamichi 系ラットの性周期は8週齢から安定し、ほぼ100%の個体が4日性周期を示します。
- 発情前期の17時頃から殆どの個体で発情兆候 (注) を示します。
(注) ロードシス、イヤールウィグリング、外陰部の腫脹)
- 事前確認が必要なため、ご注文は1週間前までにお願いします。
- 8週齢以上での出荷となります。